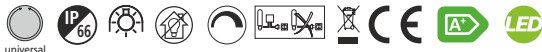


# Productos especiales

---

Germicidas,  
horticultura,  
piscinas y más



¡Nuevo!

# Gro-Lux LED Linear



- Iluminación modular para horticultura: invernaderos o proyectos agrícolas en interiores
- Fácil de instalar gracias a su sencilla interfaz eléctrica y mecánica.
- IP66, sellado con protección de entrada de vapor de agua.
- Vidrio recubierto antirreflectante para una potencia máxima
- 30% ahorro energético: 396W LED sustituyen 600W 400V
- Enfriamiento pasivo: mínimo calentamiento y silencioso
- Múltiples fuentes de luz minimizan las sombras proyectadas y la luz llega a todas las hojas

Código	Descripción	EAN	Potencia (W)	Voltios (V)	Casquillo	Eficacia fotosintética (μmol/J)	Flujo fotónico fotosint	UC	Clase Energ.	RAEE	Precio (€)
<b>Módulos Gro-Lux® LED</b>											
0020913	GROLUX LED LINEAR VEGETATIVE R85%	209135		120-240	E27	2,3	39	1	A+		222,90
0020914	GROLUX LED LINEAR UNIVERSAL	209142		120-240	E27	1,8	31	1	A+		222,90

## Marcos Gro-Lux® LED

0020909	GROLUX LED LINEAR FRAME 4x	209098	17							F	602,90
0020910	GROLUX LED LINEAR FRAME 6X	209104	17							F	670,90



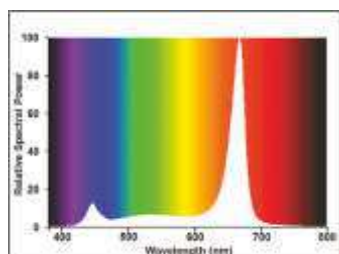
### Espectro vegetativo

Espectro intenso Rojo/Azul (85%/15%). Optimizado para la máxima eficacia del crecimiento vegetativo, solo para iluminación suplementaria con luz solar natural.

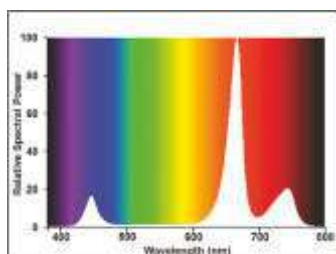
### Espectro universal

Espectro extensivo Rojo/Azul/Blanco /Rojo lejano. Fuente de luz universal para todas las etapas del crecimiento de las plantas, optimizada para aplicaciones sin luz solar natural.

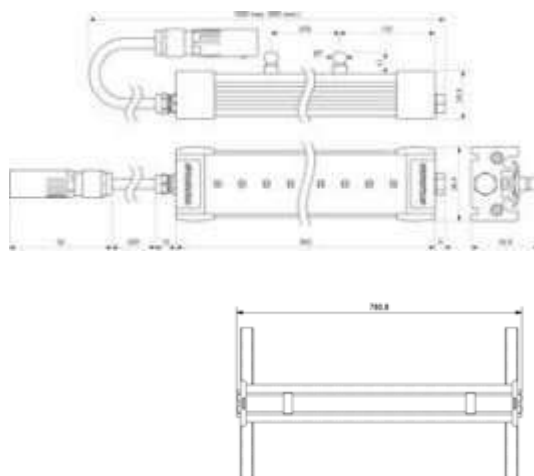
#### Gro-Lux® LED Linear Vegetativo



#### Gro-Lux® LED Linear Universal



### Dimensiones (mm)



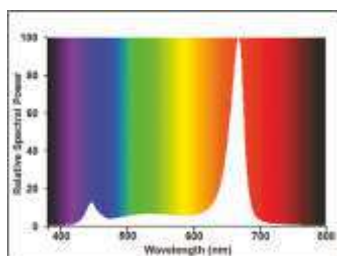
# Gro-Lux LED



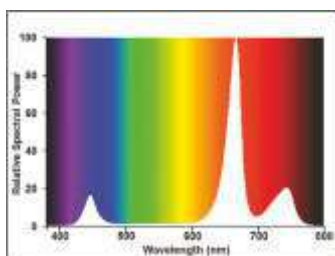
- Casquillo E27 / 120-240V
- Clasificación IP44
- 17W para ambos espectros
- Eficacia fotosintética hasta 2.3 $\mu$ mol/J
- 25.000hrs L70B50.

Código	Descripción	EAN 54110288	Potencia (W)	Voltios (V)	Casquillo	Eficacia fotosintética ( $\mu$ mol/J)	Flujo fotónico fotosint	UC	Clase Energ.	RAEE 	Precio (€)
<b>Gro-Lux LED E27</b>											
<b>0020965</b>	Gro-Lux® LED E27 Vegetativo	209654	17	120-240	E27	2,3	39	1	A+	0,11	<b>48,90</b>
<b>0020966</b>	Gro-Lux® LED E27 Floración	209661	17	120-240	E27	1,8	31	1	A+	0,11	<b>50,90</b>

## Spectral Data



Gro-Lux® LED Vegetativo



Gro-Lux® LED Flowering

## Dimensiones (mm)





## Groxpress Sodio de Alta Presión



- Tubo de arco de alta eficiencia fotosintética.
- Optimizado para altos niveles de fitolúmenes/PAR
- Para iluminación de plantas en pequeños invernaderos o jardines interiores.

Código	Descripción	EAN 5410288	W	Casquillo	Temp. color(K)	Flujo lum. 25°C(lm)	Tensión func.(V)	Intensidad func. lamp(A)	Impulso arranque(kVp)	Vida media	UC	Clase Energ.	RAEE 	Precio (€)
<b>SHP-T Groxpress</b>														
<b>0020816</b>	SHP-T 250W GROXPRESS E40	208169	250	E40	2000	33000	100	0,003	3-5	24000	12	A++	0,30	<b>15,90</b>
<b>0020817</b>	SHP-T 400W GROXPRESS E40	208176	400	E40	2000	55000	100	4,6	3-5	24000	12	A++	0,30	<b>17,90</b>
<b>0020818</b>	SHP-TS 600W GROXPRESS E40	208183	600	E40	2050	90000	115	5,8	3-5	24000	12	A++	0,30	<b>27,99</b>



## Gro-Lux Sodio de Alta Presión



- Lámpara de sodio de alta presión tubular
- Tubo de arco patentado que proporciona a la lámpara la mayor eficiencia fotosintética existente
- Ideal para multitud de aplicaciones relacionadas con el crecimiento de las plantas
- Vida media: hasta 32.000 horas

Código	Descripción	EAN 5410288	W	IRC	Casquillo	Temp. color(K)	Flujo lum. 25°C (lm)	Tensión func. (V)	Intensidad func. lamp(A)	Impulso arranque(kVp)	Vida media	UC	Clase Energ.	RAEE 	Precio (€)
<b>SHP-TS Grolux</b>															
<b>0020819</b>	SHP-TS 250W GROLUX E40	208190	265	20	E40	2050	34000	115	2,6	3,3-5	24000	12	A+	0,30	<b>26,99</b>
<b>0020807</b>	SHP-TS 400W GROLUX E40	208077	425	20	E40	2050	58000	120	4	3,3-5	24000	12	A++	0,30	<b>35,50</b>
<b>0020808</b>	SHP-TS 600W GROLUX E40	208084	615	20	E40	2050	90000	125	5,5	4-5	24000	12	A++	0,30	<b>39,90</b>
<b>0020809</b>	SHP-TS 600W / 400V GROLUX	208091	62	20	E40	2950	88000	200	3,5	4-5	24000	12	A++	0,30	<b>52,81</b>



- Tonalidad: 8.500°K
- Estimulan el crecimiento de plantas en lugares con escasa luz del día
- Vida media: 10.000 horas estándar - 20.000 horas FHO

Código	Descripción	EAN 5410288	W	Longitud mm	Casquillo	Color	UC	UP	RAEE	Precio (€)
<b>GRO-LUX</b>										
<b>T5 - ø 16mm</b>										
0000026	T5 8W Grolux	000268	8	288	G5	8.500	25	6.250	0,30	5,90
0002740	T5 FHO 24W Grolux	027401	24	549	G5	8.500	25	3.750	0,30	11,00
0002743	T5 FHO 39W Grolux	027432	39	849	G5	8.500	25	1.750	0,30	11,20
0002746	T5 FHO 54W Grolux	027463	54	1149	G5	8.500	25	1.750	0,30	13,40
0002749	T5 FHO 80W Grolux	027494	80	1450	G5	8.500	25	1.750	0,30	15,90
<b>T8 - ø 26mm</b>										
0000043	T8 14W Grolux	000435	14	361	G13	8.500	25	2.450	0,30	6,20
0000069	T8 15W Grolux	000695	15	438	G13	8.500	25	2.450	0,30	6,80
0001523	T8 18W Grolux	015231	18	590	G13	8.500	25	1.750	0,30	7,80
0001679	T8 25W 30° Grolux	016795	25	742	G13	8.500	25	1.225	0,30	7,80
0000150	T8 30W Grolux	001500	30	895	G13	8.500	25	1.225	0,30	7,80
0001524	T8 36W Grolux	015248	36	1.200	G13	8.500	25	875	0,30	9,00
0001525	T8 58W Grolux	015255	58	1.500	G13	8.500	25	875	0,30	11,20



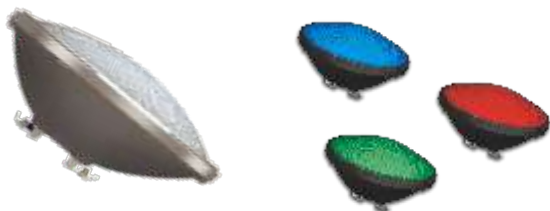
- Tonalidad: 8.500°K
- Estimulan el crecimiento de plantas en lugares con escasa luz del día
- Vida media: 10.000 horas estándar

Código	Descripción	EAN 5410288	W	Longitud mm	Casquillo	Color	UC	UP	RAEE	Precio (€)
<b>GRO-LUX T8 Blister</b>										
0000707	T8 14W Grolux	007076	14	361	G13	8.500	10	3.040	0,30	7,80
0000708	T8 15W Grolux	007083	15	437	G13	8.500	10	1.600	0,30	8,20
0000709	T8 18W Grolux	007090	18	590	G13	8.500	10	1.280	0,30	8,80
0000710	T8 25W 30° Grolux	007103	25	742	G13	8.500	10	800	0,30	10,40
0000711	T8 30W Grolux	007113	30	895	G13	8.500	10	800	0,30	9,40
0000712	T8 36W Grolux	007120	36	1.200	G13	8.500	10	800	0,30	10,00
0000713	T8 38W Grolux	007137	38	1.047	G13	8.500	10	800	0,30	12,10
0000714	T8 58W Grolux	007144	58	1.500	G13	8.500	10	800	0,30	14,00

UC: UNIDAD CAJA UP: UNIDAD PALET



## PAR 56 LED



- Reemplazo directo versión incandescente y sólo con transformador electromagnético
- Versión RGB: con efecto memoria para fijar el color
- Versión Blanca
- Larga vida útil > 25.000 horas
- Receptor con capacidad de carga de 3A=600W
- Rango máximo entre receptor y mando 20 metros

Código	Descripción	EAN 5410288	Potencia (W)	Voltios (V)	Casquillo	Color	Flujo lum (lm)	UC	Clase Energ.	RAEE 	Precio (€)
<b>PAR 56 LED DE PISCINA</b>											
<b>0060646</b>	PAR56 LED WHITE SUPERIA	606460	28	12	TORNILLO	Blanca	2.000	1	A	0,11	<b>120,90</b>
<b>0060540</b>	PAR56 LED 12W RGB	605401	12	12	TORNILLO	RGB	1.000	1	A	0,11	<b>123,33</b>
<b>0060541</b>	PAR56 LED 14W BLANCA	605418	14	12	TORNILLO	Blanca	1.000	1	A	0,11	<b>99,67</b>
<b>0060542</b>	PAR 56 RECEPTOR	605425	-	-	-			1	A		<b>16,67</b>
<b>0060543</b>	PAR 56 MANDO	605432	-	-	-			1	A		<b>11,67</b>



# T8 Activa



Diámetro: 26 mm

- Su tonalidad cercana a la luz del día (6500°K) y su reproducción cromática clase 1A le confieren un excelente confort visual
- Apoya el tratamiento del Trastorno Afectivo Estacional
- IRC 98
- Vida media: 20.000 horas

Código	Descripción	EAN 5410288	W	Longitud mm	Casquillo	Color	UC	UP	RAEE	Precio (€)
<b>T8-Activa</b>										
0002218	18W 172	022185	18	590	G13	965	25	1.750	0,30	<b>3,99</b>
0002219	36W 172	022192	36	1.200	G13	965	25	875	0,30	<b>4,99</b>
0002220	58W 172	022208	58	1.500	G13	965	25	875	0,30	<b>5,99</b>

# Foodstar Meat



Diámetro: 16 mm



Diámetro: 26 mm

- Acentúa el color de la carne mejorando su presentación
- Fabricado de acuerdo con la norma DIN 10504
- Disponible en versión Toughcoat-coat (TC), antirotura. El recubrimiento protector FEP cumple con la prueba IEC600682-75 péndulo martillo (5 Julios) y 4m prueba de caída que demuestra la retención de vidrio excelente en caso de rotura accidental de la lámpara

Código	Descripción	EAN 5410288	W	Longitud mm	Casquillo	Color	UC	UP	RAEE	Precio (€)
<b>Foodstar Meat</b>										
<b>T5 - ø 16 mm</b>										
0001854	T5 FHE 14W 176	018546	14	549	G5	3.000	25	3.750	0,30	<b>8,40</b>
0001819	T5 FHE 21W 176	018195	21	849	G5	3.000	25	1.750	0,30	<b>8,40</b>
0001820	T5 FHE 28W 176	018201	28	1.149	G5	3.000	25	1.750	0,30	<b>8,40</b>
0001821	T5 FHE 35W 176	018218	35	1.449	G5	3.000	25	2.000	0,30	<b>8,40</b>
<b>T8 - ø 26 mm</b>										
0001855	T8 18W 176	018553	18	590	G13	3.000	25	1.750	0,30	<b>6,90</b>
0001856	T8 30W 176	018560	30	890	G13	3.000	25	875	0,30	<b>6,90</b>
0001816	T8 36W 176	018164	36	1.200	G13	3.000	25	875	0,30	<b>6,90</b>
0001817	T8 36W 1M 176	018171	36	970	G13	3.000	25	875	0,30	<b>6,90</b>
0001818	T8 58W 176	018188	58	1.500	G13	3.000	25	875	0,30	<b>6,90</b>
0001857	T8 70W 176	018577	70	1.764	G13	3.000	25	875	0,30	<b>21,90</b>
0001793	T8 36W 176 ANTI-ROTURA TC	017938	36	1.200	G13	3.000	25	875	0,30	<b>21,90</b>

UC: UNIDAD CAJA UP: UNIDAD PALET



## Foodstar Bread



- Gracias a la concentración en la gama de amarillos realza el aspecto del pan y derivados
- Reducción del calentamiento de los productos iluminados
- Disponible en versión Toughcoat-coat (TC), antirotura. El recubrimiento protector FEP cumple con la prueba IEC600682-75 péndulo martillo (5 Julios) y 4m prueba de caída que demuestra la retención de vidrio excelente en caso de rotura accidental de la lámpara

Código	Descripción	EAN	W	Longitud mm	Casquillo	Color	UC	UP	RAEE	Precio (€)
<b>Foodstar Bread</b>										
<b>T5 - ø 16mm</b>										
0001860	T5 FHE 35W	018607	35	1.449	G5	2300	25	2.000	0,30	6,90
<b>T8 - ø 26mm</b>										
0001862	T8 30W	018621	30	890	G13	2300	25	875	0,30	6,90
0001863	T8 36W	018638	36	1.200	G13	2300	25	875	0,30	6,90



## Foodstar Fresh



- Su temperatura de color más elevada es ideal para resaltar los alimentos frescos y vegetales así como pescados
- Reducción del calentamiento de los productos iluminados
- Disponible en versión Toughcoat-coat (TC), antirotura. El recubrimiento protector FEP cumple con la prueba IEC600682-75 péndulo martillo (5 Julios) y 4m prueba de caída que demuestra la retención de vidrio excelente en caso de rotura accidental de la lámpara

Código	Descripción	EAN	W	Longitud mm	Casquillo	Color	UC	UP	RAEE	Precio (€)
<b>Foodstar Fresh</b>										
<b>T5 - ø 16mm</b>										
0001865	T5 FHE 21W	018652	21	849	G5	6400	25	1.750	0,30	6,90
0001866	T5 FHE 28W	018669	28	1.149	G5	6400	25	1.750	0,30	6,90
0001867	T5 FHE 35W	018676	35	1.449	G5	6400	25	2.000	0,30	6,90



# Aquastar



- Tonalidad: 10.000°K
- Mejoran el crecimiento de corales y plantas acuáticas simulando las condiciones de iluminación de su entorno natural
- Vida media: 10.000 horas estándar - 20.000 horas FHO

Código	Descripción	EAN 5410288	W	Longitud mm	Casquillo	Color	UC	UP	RAEE 	Precio (€)
<b>Aquastar</b>										
<b>T5 - ø 16mm</b>										
0002741	T5 FHO 24W Aquastar	027418	24	549	G5	10.000	25	3.750	0,30	10,60
0002744	T5 FHO 39W Aquastar	027449	39	849	G5	10.000	25	1.750	0,30	12,60
0002747	T5 FHO 54W Aquastar	027470	54	1.149	G5	10.000	25	1.750	0,30	14,30
0002750	T5 FHO 80W Aquastar	027500	80	1.450	G5	10.000	25	2.000	0,30	16,90
<b>T8 - ø 26mm</b>										
0002212	T8 14W Aquastar	022123	14	361	G13	10.000	25	2.450	0,30	8,60
0002224	T8 15W Aquastar	022246	15	438	G13	10.000	25	2.450	0,30	7,40
0002221	T8 18W Aquastar	022215	18	590	G13	10.000	25	1.750	0,30	7,60
0002226	T8 25W 30" Aquastar	022260	25	742	G13	10.000	25	1.225	0,30	9,00
0002225	T8 30W Aquastar	022253	30	895	G13	10.000	25	1.225	0,30	9,40
0002222	T8 36W Aquastar	022222	36	1.200	G13	10.000	25	875	0,30	7,80
0002223	T8 58W Aquastar	022239	58	1.500	G13	10.000	25	875	0,30	10,40

# Daylightstar



- Especial para acuarios de agua dulce
- Limita el crecimiento de algas
- Muy buena reproducción de color (clase 1B) por lo que se ve a los peces y a las plantas con su aspecto natural

Código	Descripción	EAN 5410288	W	Longitud mm	Casquillo	Color	UC	UP	RAEE 	Precio (€)
<b>Daylightstar</b>										
0000715	T8 15W Daylightstar	007151	15	450	G13	5.000	10	1.600	0,30	11,67
0000716	T8 18W Daylightstar	007168	18	600	G13	5.000	10	1.280	0,30	12,33
0000717	T8 30W Daylightstar	007175	30	900	G13	5.000	10	800	0,30	14,08
0000718	T8 36W Daylightstar	007182	36	1.200	G13	5.000	10	800	0,30	16,33

UC: UNIDAD CAJA UP: UNIDAD PALET



## Coralstar



- Especial para acuarios de agua marina
- Estimula la luz de los arrecifes
- Mejoran el crecimiento de corales e invertebrados
- Diámetro: 16 mm

Código	Descripción	EAN 5410288	W	Longitud mm	Casquillo	Color	UC	UP	RAEE 	Precio (€)
<b>Coralstar</b>										
0002742	T5 FHO 24W Coralstar	027425	24	549	G5	Actinic	25	3.750	0,30	6,83
0002745	T5 FHO 39W Coralstar	027456	39	849	G5	Actinic	25	1.750	0,30	10,33
0002748	T5 FHO 54W Coralstar	027487	54	1.149	G5	Actinic	25	1.750	0,30	11,92



## Reptistar



- Tubo fluorescente de alto contenido UV-A y UV-B
- Especial para terrario
- Fomenta la generación de vitamina D3 y mejora así la salud, crecimiento y bienestar de los reptiles
- Muy buena reproducción de los colores (clase 1A)
- Diámetro: 26 mm

Código	Descripción	EAN 5410288	W	Longitud mm	Casquillo	Color	UC	UP	RAEE 	Precio (€)
<b>Reptistar</b>										
0000731	T8 F15W REPTISTAR UV-B 5%	007311	15	438	G13		10	1.600	0,30	9,33
0000732	T8 F18W REPTISTAR UV-B 5%	007328	18	590	G13		10	1.280	0,30	10,17
0000733	T8 F30W REPTISTAR UV-B 5%	007335	30	895	G13		10	800	0,30	11,67
0000741	T8 15W REPTISTAR UV-B 10%	007410	15	438	G13		10	1.600	0,30	9,50
0000742	T8 18W REPTISTAR UV-B 10%	007427	18	590	G13		10	1.280	0,30	10,33
0000743	T8 30W REPTISTAR UV-B 10%	007434	30	895	G13		10	800	0,30	11,83
0000744	T8 36W REPTISTAR UV-B 10%	007441	36	1.200	G13		10	800	0,30	12,50



UC: UNIDAD CAJA UP: UNIDAD PALET

# T8 Colores



- Lámparas fluorescentes estándar con una capa coloreada
- Diámetro: 26 mm

Código	Descripción	EAN 5410288	W	Longitud mm	Casquillo	Color	UC	RAEE 	Precio (€H)
<b>T8 Colores</b>									
0002572	T8 18W ROJO	025728	18	590	G13	rojo	25	0,30	<b>7,90</b>
0002560	T8 18W ROSA	025605	18	590	G13	rosa	25	0,30	<b>6,95</b>
0002561	T8 18W AMARILLO	025612	18	590	G13	amarillo	25	0,30	<b>6,95</b>
0002562	T8 18W VERDE	025629	18	590	G13	verde	25	0,30	<b>6,95</b>
0002563	T8 18W AZUL	025636	18	590	G13	azul	25	0,30	<b>6,95</b>
0002573	T8 36W ROJO	025735	36	1.200	G13	rojo	25	0,30	<b>11,90</b>
0002564	T8 36W ROSA	025643	36	1.200	G13	rosa	25	0,30	<b>9,95</b>
0002565	T8 36W AMARILLO	025650	36	1.200	G13	amarillo	25	0,30	<b>9,95</b>
0002566	T8 36W VERDE	025667	36	1.200	G13	verde	25	0,30	<b>9,95</b>
0002567	T8 36W AZUL	025674	36	1.200	G13	azul	25	0,30	<b>9,95</b>
0002574	T8 58W ROJO	025742	58	1.500	G13	rojo	25	0,30	<b>12,90</b>
0002569	T8 58W AMARILLO	025698	58	1.500	G13	amarillo	25	0,30	<b>11,90</b>
0002570	T8 58W VERDE	025704	58	1.500	G13	verde	25	0,30	<b>11,90</b>
0002571	T8 58W AZUL	025711	58	1.500	G13	azul	25	0,30	<b>11,90</b>



UC: UNIDAD CAJA UP: UNIDAD PALET



## Luz Negra (BL368)



- Gama de lámparas fluorescentes para aplicaciones especiales (exterminación de insectos, señuelo, etc.)
- La depreciación de los rayos UV-A de salida con el tiempo se reduce significativamente. Después de 5.000 horas de funcionamiento, la lámpara mantiene el 80% de su producción original del 100%.
- Por ello recomendamos la sustitución de los tubos cada temporada a fin de asegurarnos la atracción de los insectos.

Código	Descripción	EAN 5410288	W	Longitud mm	Casquillo	Color	UC	UP	RAEE 	Precio (€)
<b>Luz Negra (BL368)</b>										
<b>T5- ø 16mm</b>										
0000088	T5 BL368 6W	000886	6	212	G5		25	8.250	0,30	4,90
0000089	T5 BL368 8W	000893	8	288	G5		25	6.250	0,30	4,90
0000097	T5 BL368 11W BL 9"	000978	11	212	G5		25	8.750	0,30	4,90
0000090	T5 BL368 15W BL-BULK	000909	15	288	G5		25	8.750	0,30	4,90
<b>T8 - ø 26mm</b>										
0000082	T8 BL368 15W	000824	15	438	G13		25	8.750	0,30	11,34
0000091	T8 BL368 15W Toughcoat™ Antirrota	000916	18	600	G13		25	8.750	0,30	4,90
0000092	T8 BL368 18W 24"	000923	36	1050	G13		25	8.750	0,30	5,81
0000098	T8 BL368 30W	000985	30	1050	G13		25	8.750	0,30	7,54
0000124	T8 BL368 36W 24"	001241	15	438	G13		25	8.750	0,30	14,90
<b>T12 - ø 38mm</b>										
0000361	T12 BL368 20W 24"	003610	20	590	G13		25	8.750	0,30	4,90
0000099	T12 BL368 40W 48"	000992	40	1198	G13		25	8.750	0,30	8,90
0001630	T12 BL368 40W 48" Toughcoat™ Antirrota	016306	40	1198	G13		25	8.750	0,30	25,90
0001638	T12 BL368 40W BL 24"	016382	40	590	G13		25	8.750	0,30	5,90
<b>T9 - Circular 30,9mm</b>										
0000456	T9 BL368 22W BL FC	004563	22	216	G10q		12	480	0,30	6,90
0000100	T9 BL368 32W 8" FC	001005	32	155	G10q		12	480	0,30	10,94



## Luz Negra Azul (BLB)



- Evite la exposición a los ojos y la piel
- Las lámparas emiten eficientemente cerca de la radiación ultravioleta a 315 nm-400 nm con una fuerte fotoquímica y efectos fluorescentes
- El profundo filtro de cristal azul especial absorbe los rayos visibles y transmite sólo cerca (UV-A) los rayos ultravioleta
- Forma, características eléctricas y circuitos de iluminación similar a las lámparas fluorescentes generales

### Aplicaciones

- Efectos especiales
- Detección de Falsificaciones en filatelia, monedas, documentos, etc.
- Detección de fugas y grietas
- Excitación de pinturas fluorescentes en habitaciones oscuras
- Revelar la fluorescencia de dibujos sobre los textiles
- Investigación Geológica de piedras y rocas
- Vida media: 8.000 horas

Código	Descripción	EAN 5410288	W	Longitud mm	Casquillo	UC	RAEE 	Precio (€)
<b>Luz Negra Azul (BLB) - ø 26mm</b>								
0000698	T8 18W BLB	006987	18	590	G13	25	0,30	12,90
0000699	T8 36W BLB	006994	36	1.200	G13	25	0,30	18,60

# Germicidas



- La radiación de estas lámparas es muy perjudicial para los ojos y la piel. Protejalos siempre contra la radiación.
- Las lámparas germicidas sólo deben utilizarse en equipos y aplicaciones apropiadas.
- Las lámparas germicidas emiten radiación UV-C y no deben ser utilizadas para iluminación en general.
- Cuando se utilicen lámparas que emiten UV-C, se deben seguir las pautas y referencias de seguridad industrial.
- Tiempo máximo de exposición permisible (MPET) puede establecerse para un determinado rango de longitudes de onda. Por ejemplo: 1 minuto / día a una distancia de 30 cm
- Vida media: 8.000 horas

Código	Descripción	EAN 5410288	W	Longitud mm	Casquillo	UC	RAEE	Precio (€)
<b>Germicidas</b>								
<b>T5 - ø 16mm</b>								
0000501	T5 G8W	005010	8	288	G5	24	0,30	4,90
0002328	T5 G4W	023281	4	135	G5	50	0,30	5,61
0002216	T5 G6W	022161	6	212	G5	50	0,30	5,39
0000507	T5 G11W	005072	11	212	G5	50	0,30	9,15
<b>T8 - ø 26mm</b>								
0000517	T8 G15W	005171	15	438	G13	25	0,30	14,90
9000526	T8 G25W	005263	25	-	G13	24	0,30	12,65
0000518	T8 G30W	005188	30	895	G13	25	0,30	27,90
0002208	T8 G55W	022086	55	-	G13	24	0,30	21,98
0002217	T8 G58W	022178	58	1500	G13	12	0,30	84,11

# Lynx Luz Negra



- Gama de lámparas fluorescentes para aplicaciones especiales (exterminación de insectos, señuelo, etc.)
- La depreciación de los rayos UV-A de salida con el tiempo se reduce significativamente. Después de 5.000 horas de funcionamiento, la lámpara mantiene el 80% de su producción original del 100%.
- Por ello recomendamos la sustitución de los tubos cada temporada a fin de asegurarnos la atracción de los insectos.
- Disponible en casquillos enchufables y E27

Código	Descripción	EAN 5410288	W	V	Casquillo	UC	UP	RAEE	Precio (€)
<b>Lynx Luz Negra</b>									
<b>Lynx-S BL</b>									
0025411	LYNX-S LUZ NEGRA 9W BL368	254111	9	60	G23	50	6.000	0,20	8,90
0025412	LYNX-S LUZ NEGRA 11W BL368	254128	11	91	G23	50	4.800	0,20	8,90
<b>Lynx-L BL</b>									
0025268	LYNX-L LUZ NEGRA 18W BL368	252681	18	58	2G11	10	1.800	0,20	8,90
0025706	MINI LYNX 20W BL368	257068	20	-	E27	10	1.320	0,20	10,08
0025716	MINI LYNX 20W E14 BL368	257167	20	230-240	E14	10	1.200	0,20	10,08
0025710	LYNX-L 36W BL368	257105	36	-	2G11	10	1.100	0,20	13,61

UC: UNIDAD CAJA UP: UNIDAD PALET



## PAR 56



- Reflectora incandescente
- Bajo voltaje
- Con reflector parabólico integrado
- Vida media: 1.000 horas

Código	Descripción	EAN 5410288	W	V	Casquillo	UC	UP	Precio (€)
<b>PAR 56 Bajo Voltaje Piscina</b>								
<b>9061532</b>	PAR 56 300W 12V	615325	300	12	Tornillo	12	240	<b>15,90</b>

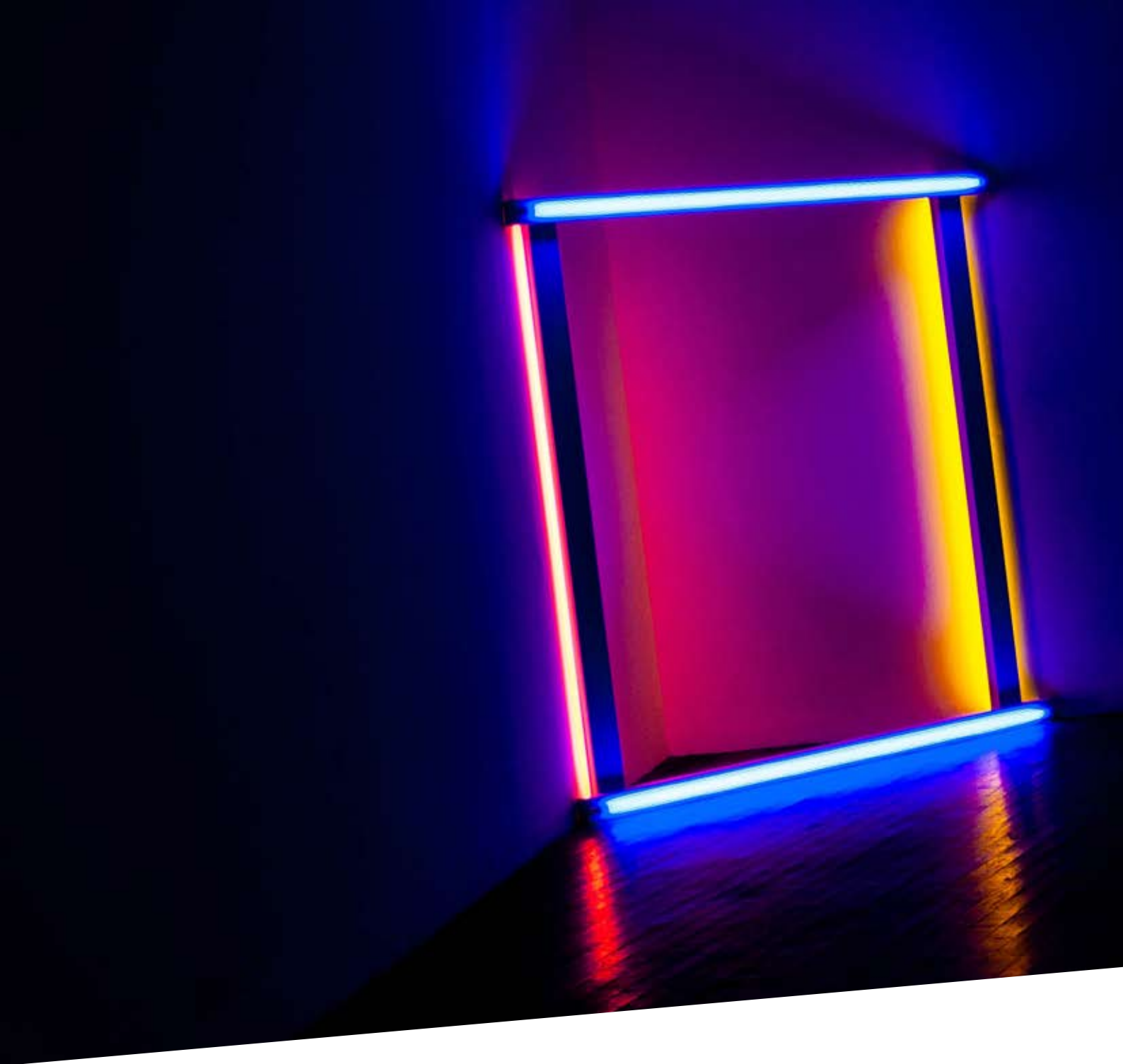


## Pygmy



- Lámparas incandescentes compactas para usos especiales
- Vida media: 1.000 horas

Código	Descripción	EAN 5410288	W	V	Casquillo	UC	UP	Precio (€)
<b>Pygmy clara</b>								
<b>0008072</b>	PIGMY HORNO 15W 230-240V E14	080727	15	230-240	E14	100	12.000	<b>3,49</b>
<b>0008100</b>	PYGMY 15W 26MM CL 240V E14	081007	15	240	E14	100	12.000	<b>3,49</b>
<b>0008120</b>	PYGMY 25W 26MM CL 240V E14	081205	25	240	E14	100	12.000	<b>3,49</b>



[sylvania-lighting.com](http://sylvania-lighting.com)  
[iluminacionbysylvania.com](http://iluminacionbysylvania.com)

[info.es@sylvania-lighting.com](mailto:info.es@sylvania-lighting.com)  
916 699 010

**SYLVANIA**